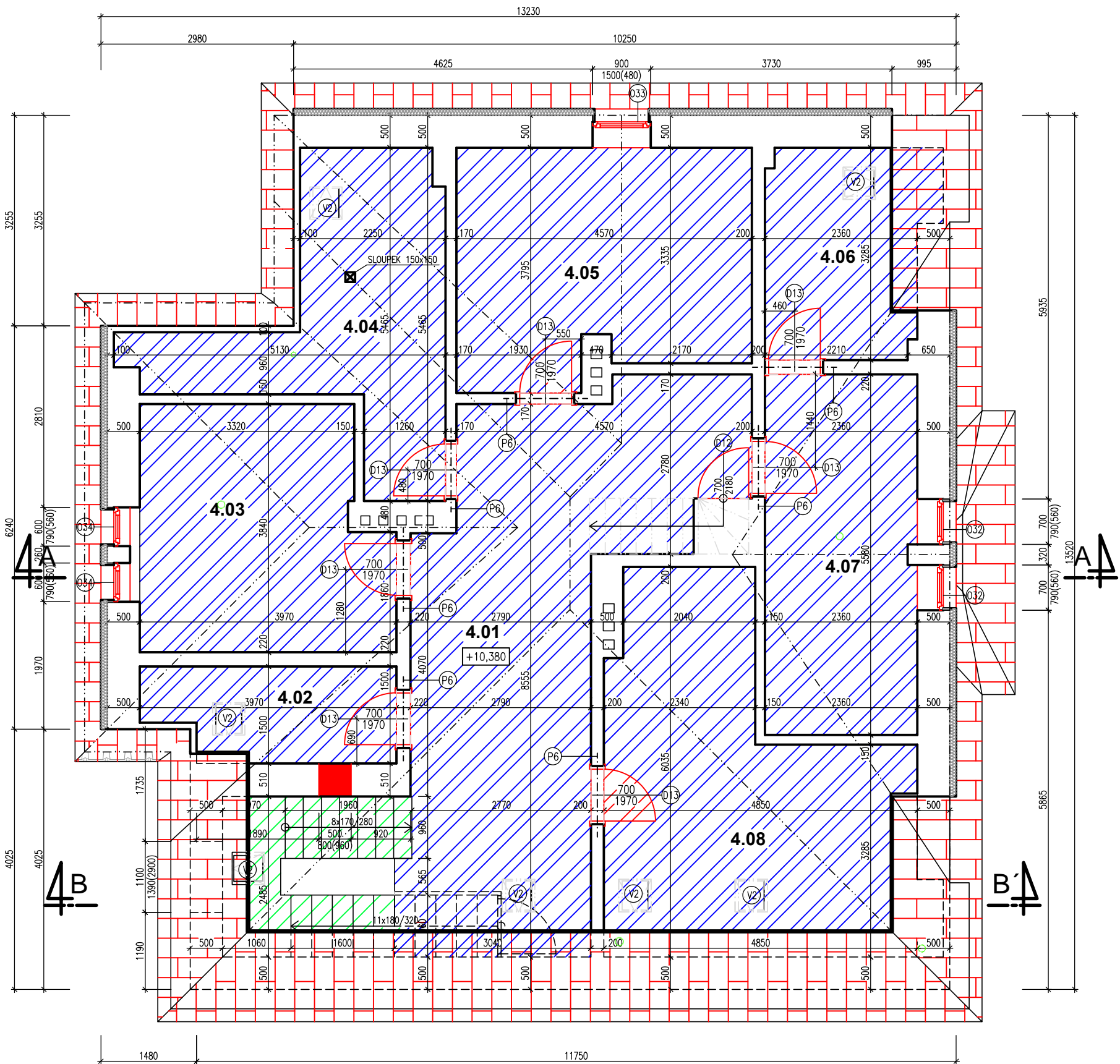


P DORYS 4.NP - NOVÝ STAV - 1:50



POZNÁMKA – ZATEPLOVACÍ SYSTÉM

Zateplení obvodového pláště bude provedeno certifikovaným vnějším kontaktním kompozitním zateplovacím systémem (ETICS) certifikovaným dle ETAG 004 s platným Evropským technickým schválením, kvalitativní třídy A dle CZB, s izolantem z fasádního pěnového polystyrenu tloušťky 100 mm a se součinitelem tepelné vodivosti  $\lambda_D$  = Zvolte položku. W/m.K. Třída reakce na oheň systému je B-s1,d0 dle ČSN EN 13 501-1 a index šíření plamene po povrchu  $i_s=0,00$  m/min dle ČSN 73 0863. Montáž bude provedena odborně zaškolenou realizační firmou s platným osvědčením o proškolení od výrobce zateplovacího systému. Veškeré postupy provádění budou v souladu s technologickým postupem výrobce ETICS.

POZN. – Při zateplení fasády bude provedeno zkopírování architektonických stávajících detailů včetně zrnitosti omítek dle stávajících historických vzorů.

Barevnost a zrnitost bude vyzkoušována na stavbě dodavatelskou firmou a dle výběru investora. O tomto bud proveden zápis do stavebního deníku.

VÝMĚNA ZHLAVÍ DŘEVĚNÉHO TRÁMOVÉHO STROPU

Stávající poškozené zhlaví dřevěného trámového stropu se vybourá a nahradí se stejnými prvky trámů dle stávajících průřezů a rozměrů. Nové trámy budou osazovány v rovině, včetně vysekání kapes, usazení, vyrovnání a zazdění. V případě potřeby se provede vyrovnávací rošt z fošen. Veškeré dřevěné trámy a prvky budou naimpregnovány proti dřevokazným houbám a škůdcům. Před začátkem prací musí být stávající strop vyheverován a podepřen.

Provede se nová skladba podlahy dle popisu v ŘEZU A-A' a nový požární podhled dle popisu v ŘEZU A-A'.

LEGENDA OZNAČENÍ

P6 – NOSNÝ PŘEKLAD 1xIPE 100 DL1300 MM – 7KS

LEGENDA MATERIÁLŮ

- STÁVAJÍCÍ KONTRUKCE
- ZAZDÍVKA Z POROBETONOVÉHO ZDIVA
- VNITŘNÍ PŘÍČKY Z TRAPÉZOVÉHO PLECHU
- CIHLA PLNÁ PÁLENÁ ZDĚNÁ NA MVC
- BROUŠENÁ KERAMICKÁ TVÁRNICE TL. 250 MM ZDĚNÁ NA PĚNU
- NOVÁ BETONOVÁ PODLAHA
- OPRAVENA STÁVAJÍCÍ TERACO PODLAHY
- NOVÁ PODLAHA – KERAMICKÁ DLAŽBA
- NOVÁ PODLAHA – PVC
- STŘEŠNÍ KRYTINA
- OPRAVENÉ STÁVAJÍCÍ DŘEVĚNÉ SCHODIŠTĚ
- NENOSNÉ PŘÍČKY Z POROBETONOVÝCH TVÁRNIC LEPENÉ NA LEPIDLO
- CHEMICKÁ TLAKOVÁ INJEKTÁŽ KŘEMIČITÝM ROZTOKEM
- VNITŘNÍ SÁDKOKARTONOVÉ PŘÍČKY
- VNITŘNÍ SÁDKOKARTONOVÉ PŘÍČKY – AKUSTICKÉ
- CHEMICKÁ TLAKOVÁ INJEKTÁŽ KŘEMIČITÝM ROZTOKEM BUDE VEDENA SVISLE
- HRANA ŠÍŘKY VÝKOPU CCA 1,0 M
- ZÁSYP ZE ZEMINY
- KONTAKTNÍ ZATEPLOVACÍ SYSTÉM TL. 100 MM
- MINERÁLNÍ VATA – TL. 100 MM
- OPRAVENÁ PODLAHA – DŘEVĚNÁ PRKNA A DŘEVOTŘÍSKOVÁ DESKA 4PD LEPENÁ A ŠROUBOVANÁ TL. 22 MM

Tabulka místností

Číslo	Jméno	Plocha	Podlaha	Stěny	Strop	Výška
4.01	CHODBA	35,68	OSB DESKY	MALBA – BÍLÁ	NOVÝ SDK PODHLED	0,15–2,10
4.02	PŮDNÍ KÓJE – BYT Č.1	5,40	OSB DESKY	MALBA – BÍLÁ	NOVÝ SDK PODHLED	2,10
4.03	PŮDNÍ KÓJE – BYT Č.2	13,91	OSB DESKY	MALBA – BÍLÁ	NOVÝ SDK PODHLED	2,10
4.04	PŮDNÍ KÓJE – BYT Č.3	13,56	OSB DESKY	MALBA – BÍLÁ	NOVÝ SDK PODHLED	0–2,10
4.05	PŮDNÍ KÓJE – BYT Č.4	15,92	OSB DESKY	MALBA – BÍLÁ	NOVÝ SDK PODHLED	2,25
4.06	PŮDNÍ KÓJE – BYT Č.5	8,13	OSB DESKY	MALBA – BÍLÁ	NOVÝ SDK PODHLED	0–2,10
4.07	PŮDNÍ KÓJE – BYT Č.6	13,12	OSB DESKY	MALBA – BÍLÁ	NOVÝ SDK PODHLED	2,10
4.08	PŮDNÍ KÓJE – BYT Č.7	22,42	OSB DESKY	MALBA – BÍLÁ	NOVÝ SDK PODHLED	0–2,10

Celková plocha [m<sup>2</sup>]: 122,14

DOKUMENTACE SKUTE NÉHO PROVEDENÍ

STAVBA: SOCIÁLNÍ BYDLNÍ MĚSTA LIBERCE PROJEKTOVÁ PŘÍPRAVA BYTOVÝ DŮM B	PK HOŠEK Jan Hošek Mikulášovice 795 407 79 IČO: 03454339		
	hosek@pk-hosek.cz +420 732 437 160	HLAVNÍ PROJEKTANT: JAN HOŠEK	ZODPOVĚDNÝ PROJEKTANT: JAN HOŠEK
MÍSTO: DR. MILADY HORÁKOVÉ 144/10, LIBEREC IV – PERŠTÝN, P.P.Č.4022 A 4024, K.Ú.LIBEREC	FORMÁT: BxA4	DATUM: 01/2020	PARÉ ČÍSLO:
INVESTOR: STATUTÁRNÍ MĚSTO LIBEREC NÁM. DR.E.BENEŠE 1, 460 59 LIBEREC 1 V.Z. TIBOREM BATTHYÁNYM, PRIMÁTOR MĚSTA	STUPEŇ PD: DPS	ZAKÁZKA ČÍSLO: 2017122	
PROJEKTOVÁ ČÁST: D.1.1 ARCHITEKTONICKÉ A STAVEBNÉ TECHNICKÉ ŘEŠENÍ	ČÁST: D.1.1.2	MĚŘÍTKO: 1:75	
VÝKRES: PŮDORYS 4.NP - NOVÝ STAV	ČÍSLO VÝKRESU: B.3.5		